




REVIZE	POPIS/DESCRIPTION	ZMĚNIL/CHECKED BY	KONTROLA/APPROVED BY	DATUM/DATE
STAVEBNÍK/INVESTOR		HLAVNÍ PROJEKTANT/CONTRACTOR		
OBLASTNÍ GALERIE VYSOČINY V JIHLAVĚ KOMENSKÉHO 1333/10, JIHLAVA		 ATELIER TSUNAMI S.R.O. PALACHOVA 1742 547 01 NÁCHOD TEL. +420 491 401 611 E-MAIL: NACHOD@ATSUNAMI.CZ		
PROFESE/PROFESSION		HLAVNÍ INŽENÝR PROJEKTU/PROJECT MANAGER		
AVT		ING. ARCH. PETR ŠEBESTÍK		
ZPRACOVATEL PROFESE/SUBCONTRACTOR		ZODPOVĚDNÝ PROJEKTANT PROFESE/SPECIALIST ENGINEER		
AVT Group a.s. V Lomech 2376/10a 149 00 Praha 4		PETR AUGUSTIN VYPRACOVAL/MADE BY LUBOŠ PAŠEK		
NÁZEV STAVBY/BUILDING				
REVITALIZACE PROSTOR OGV				
OBSAH PŘÍLOHY/CONTENT				ARCHIV
AUDIOVIZUÁLNÍ TECHNIKA				
MÍSTO STAVBY/BUILDING SITE				PARÉ
MASARYKOVO NÁMĚSTÍ 24, JIHLAVA				
STUPEŇ DOKUMENTACE/LEVEL OF DOCUMENTATION		DATUM/DATE	MĚŘÍTKO/SCALE	FORMÁT
PD PRO PROVEDENÍ STAVBY		2023-05		
Č. ZAKÁZKY	STUPEŇ	ČÁST	OBJEKT	PROFESE
1631	5	D1	02	098
				REVIZE
				B
OBJEKT/OBJECT				
S0.02				

PŘÍLOHA	KÓD PŘÍLOHY	# FORMÁT	POZNÁMKA
Obsah dokumentace	OD	1x A4	tabelární část
Technická zpráva	TZ	5x A4	textová část
Výkaz výměr	VV	2x A4	tabelární část
Masarykovo n. 24 - půdorys 1.NP Dispozice koncových prvků	MN_V01	5x A4	M 1:50
Masarykovo n. 24 - půdorys 2. NP Dispozice koncových prvků	MN_V02	3x A4	M 1:50
Masarykovo n. 24 - půdorys 3.NP Dispozice koncových prvků	MN_V03	5x A4	M 1:50
Masarykovo n. 24 - půdorys 5.NP Dispozice koncových prvků	MN_V04	3x A4	M 1:50
Blokové schéma zapojení-Masarykovo n. 24	MN_SCH_01	2x A4	M 1:50
		celkem	27x A4
			včetně desek

REVIZE	POPIS/DESCRIPTION	ZMĚNIL/CHECKED BY	KONTROLA/APPROVED BY	DATUM/DATE	
STAVEBNÍK/INVESTOR OBLASTNÍ GALERIE VYSOČINY V JIHLAVĚ KOMENSKÉHO 1333/10, JIHLAVA		HLAVNÍ PROJEKTANT/CONTRACTOR  ATELIER TSUNAMI S.R.O. PALACHOVA 1742 547 01 NÁCHOD TEL. +420 491 401 611 E-MAIL: NACHOD@ATSUNAMI.CZ			
PROFESE/PROFESSION AVT		HLAVNÍ INŽENÝR PROJEKTU/PROJECT MANAGER ING. ARCH. PETR ŠEBESTÍK			
ZPRACOVATEL PROFESE/SUBCONTRACTOR AVT Group a.s. V Lomech 2376/10a 149 00 Praha 4		ZODPOVĚDNÝ PROJEKTANT PROFESE/SPECIALIST ENGINEER PETR AUGUSTIN VYPRACOVAL/MADE BY LUBOŠ PAŠEK			
NÁZEV STAVBY/BUILDING REVITALIZACE PROSTOR OGV					
OBSAH PŘÍLOHY/CONTENT OBSAH DOKUMENTACE					ARCHIV
MÍSTO STAVBY/BUILDING SITE MASARYKOVO NÁMĚSTÍ 24, JIHLAVA					PARÉ
STUPEŇ DOKUMENTACE/LEVEL OF DOCUMENTATION PD PRO PROVEDENÍ STAVBY		DATUM/DATE 2023-05	MĚŘÍTKO/SCALE	FORMÁT	
Č. ZAKÁZKY	STUPEŇ	ČÁST	OBJEKT	PROFES	VÝKRES
1631	5	D1	02	098	OD
REVIZE B					
OBJEKT/OBJECT S0.02					

REVIZE	POPIS/DESCRIPTION	ZMĚNIL/CHECKED BY	KONTROLA/APPROVED BY	DATUM/DATE			
STAVEBNÍK/INVESTOR		HLAVNÍ PROJEKTANT/CONTRACTOR					
OBLASTNÍ GALERIE VYSOČINY V JIHLAVĚ KOMENSKÉHO 1333/10, JIHLAVA		<div><div><div>ATELIER TSUNAMI ARCHITECTURE DESIGN</div></div><div>ATELIER TSUNAMI S.R.O. PALACHOVA 1742 547 01 NÁCHOD TEL. +420 491 401 611 E-MAIL: NACHOD@ATSUNAMI.CZ</div></div>					
PROFESE/PROFESSION		HLAVNÍ INŽENÝR PROJEKTU/PROJECT MANAGER					
AVT		ING. ARCH. PETR ŠEBESTÍK					
ZPRACOVATEL PROFESE/SUBCONTRACTOR		ZODPOVĚDNÝ PROJEKTANT PROFESE/SPECIALIST ENGINEER					
AVT Group a.s. V Lomech 2376/10a 149 00 Praha 4		PETR AUGUSTIN					
		VYPRACOVAL/MADE BY					
		LUBOŠ PAŠEK					
NÁZEV STAVBY/BUILDING							
REVITALIZACE PROSTOR OGV							
OBSAH PŘÍLOHY/CONTENT				ARCHIV			
TECHNICKÁ ZPRÁVA							
MÍSTO STAVBY/BUILDING SITE				PARÉ			
MASARYKOVO NÁMĚSTÍ 24, JIHLAVA							
STUPEŇ DOKUMENTACE/LEVEL OF DOCUMENTATION		DATUM/DATE	MĚŘÍTKO/SCALE	FORMÁT			
PD PRO PROVEDENÍ STAVBY		2023-05					
Č. ZAKÁZKY	STUPEŇ	ČÁST	OBJEKT	PROFESE	VÝKRES	REVIZE	OBJEKT/OBJECT
1631	5	D1	02	098	TZ	B	SO.02

Obsah

Obsah	1
1 PODKLADY A ZADÁNÍ	2
2 POPIS NAVRHOVANÉHO ŘEŠENÍ AV TECHNOLOGIÍ	2
3 POPIS AV TECHNIKY V JEDNOTLIVÝCH BUDOVÁCH A MÍSTNOSTECH	3
3 NÁROKY NA OSTATNÍ PROFESE	4
4 ZÁVĚR	5

1 PODKLADY A ZADÁNÍ

Technická zpráva popisuje řešení provozního souboru AV techniky pro expoziční sály Oblastní galerie na Vysočině v budově na Masarykově náměstí 642/24. Jako podklad pro zpracování byl využit půdorys nově navrženého stavu prostoru ve formátu dwg, konzultace s autory expozice a soupis obsahu jednotlivých zastavení v rámci expozice.

Technická část řešení provozního souboru AV techniky má dvě základní části. První je technika pro expoziční sály, zajišťující obrazovou a zvukovou prezentaci. Druhá část je pouze infrastruktura pro AV, rozvody a příslušná konektivita do prostor určených pro výstavy, kde bude umístěna technika vždy dočasně, pouze po dobu výstavy.

2 POPIS NAVRHOVANÉHO ŘEŠENÍ AV TECHNOLOGIÍ

V rámci požadavku vybavení expozičních sálů moderní technikou a infrastrukturou je navrženo následující řešení. V jednotlivých expozičních sálech se budou pořádat krátkodobé výstavy s odlišnými požadavky na rozmístění koncových prvků. Z tohoto důvodu je kabelová příprava realizována datovými kabely Cat6a. Kabely jsou ukončeny datovými zásuvkami, které jsou rozmístěny v sálech dle požadavku investora. Všechny kabely jsou svedené do nábytkové rackové skříňky v technické místnosti 203. Přenos AV signálu je po Av over IP protokolu. Toto řešení umožňuje využít jakoukoliv datovou zásuvku jako vstupní-výstupní bod záležitosti na konfiguraci systému. Jako zdroj AV signálu slouží mini PC umístěné v AV nábytkové rackové skříňce v technické místnosti. Výstupní video signál v podobě HDMI kabelu je pomocí převodníku převeden do datového kabelu, který je ukončen na patch panelu v rackovém rozvaděči. Z tohoto patch panelu se propojí do požadované datové zásuvky a z ní do koncového prvku což je projektor s digitální vstupem, nebo převodník. Audio signál je distribuován pomocí DANTE protokolu. Za zdroj signálu slouží opět mini PC vybavené DANTE virtuální zvukovou kartou. Výstup ze zvukové karty v podobě datového kabelu je ukončen v datovém switchi do tohoto switchu jsou zapojeny i datové zásuvky které budou použity k připojení reproduktorů. Pokud jsou reproduktory vybaveny Dante vstupy tak se propojují přímo datovým kabelem, nebo pomocí převodníku.

Postup propojení při sdílení obrazu: Po zavěšení projektoru ve vybrané místnosti je HDBT(XTP) vstup projektoru propojen s příslušnou datovou zásuvkou ta je v technické místnosti na patch panelu propojena s PC určeným ke sdílení obsahu. Na KVM přepínači je zvolen vstup určeného PC a následně se jeho obraz objeví na náhledovém monitoru v odbavovacím pracovišti a projektoru.

Pokud je vyžadován i zvukový doprovod je postup podobný. Reprodukty ve vybrané místnosti se propojí pomocí DANTE vstupů s příslušnými datovými zásuvkami. V technické místnosti jsou příslušné datové zásuvky z patch panelu propojeny do AV switchu následně se v PC v DANTE controleru nastaví požadované audio trasy.

3 POPIS AV TECHNIKY V JEDNOTLIVÝCH MÍSTNOSTECH

Soupis řešených prostor:

Budova Masarykovo náměstí 642/24

101 - Mázhaus

Mobilní projekce, příprava konektivity

104 – Edukační místnost

Displej zavěšený na pohyblivém ramenu, příprava konektivity.

203- Technická místnost

Racková skříňka AV techniky, příprava konektivity

302 – Expozice

Projekce, příprava konektivity.

303 – Dětský koutek

Dotykový displej integrovaný ve stole, příprava konektivity.

304 – Expozice

Dvojitá projekce, příprava konektivity.

501 – Zákoutí

Interaktivní dotykový displej.

Budova Masarykovo náměstí 642/24

101- Mázhaus

Mobilní projektor se standartní projekční vzdáleností umístěný na stole. Obraz bude promítán na přenosné plátno. Kabelová příprava spočívá v rozmístění datových a silových zásuvek dle výkresové části dokumentace.

104- Edukační místnost

Displej o úhlopříčce 55" je zavěšený na stěně na pohyblivém ramenu. Kabelová příprava spočívá v osazení datových a silových zásuvek v multimediálním boxu dle výkresové části dokumentace.

203- Technická místnost

V technické místnosti bude umístěna nábytková racková skříňka AV techniky. Do skříňky budou svedeny veškeré metalické spoje provedené v kategorii CAT6A od datových zásuvek AV techniky a umístěná veškerá AV technika.

304- Expozice

Projektor, který bude zavěšen uprostřed místnosti na teleskopickém stropním držáku s možností natáčení kolem osy v rozsahu 360° teleskopická konzole je odnímatelná. Obraz bude promítán na sádkartonovou předstěnu nebo zeď. Kabelová příprava, která spočívá v rozmístění datových a silových zásuvek dle výkresové části dokumentace.

303- Dětský koutek

Stůl s interaktivním dotykovým displejem o úhlopříčce 55". Do stolu bude integrováno mini PC, z něhož bude distribuován obsah. Kabelová příprava spočívá v osazení datových a silových zásuvek v podlahových krabicích dle výkresové části dokumentace.

302- Expozice

Dva projektory budou zavěšeny na teleskopických stropních držácích s možností natáčení kolem osy v rozsahu 360° teleskopická konzole je odnímatelná. Projektory budou zavěšeny vedle sebe tak, aby mohli promítat jak dva nezávislé obrazy o velikosti 2 až 3 metry na délku tak jeden spojitý obraz. Obraz bude promítán na stěnu. Kabelová příprava spočívá v rozmístění datových a silových zásuvek dle výkresové části dokumentace.

501- Zákoutí

Dotykový displej o úhlopříčce 32" zavěšený na stěně. Displej má integrovaný webový prohlížeč určený k prohlížení požadovaného obsahu. Kabelová příprava spočívá v osazení datových a silových zásuvek v multimediálním boxu dle výkresové části dokumentace.

3 NÁROKY NA OSTATNÍ PROFESE

Stavební příprava

Pro navrženou konektivitu nárokuje zhotovení podlahových krabic. U zobrazovačů umístěných na stěně bude vždy nárokován multimediální box pro zakončení kabelových tras. Nároky jsou vyznačeny ve výkresové části. Součástí nároků na stavební připravenost jsou též kabelové trasy ve formě chrániček s průměrem 40 mm mezi podlahovými krabicemi a jednotlivými prvky dle výkresové části dokumentace.

Silnoproud

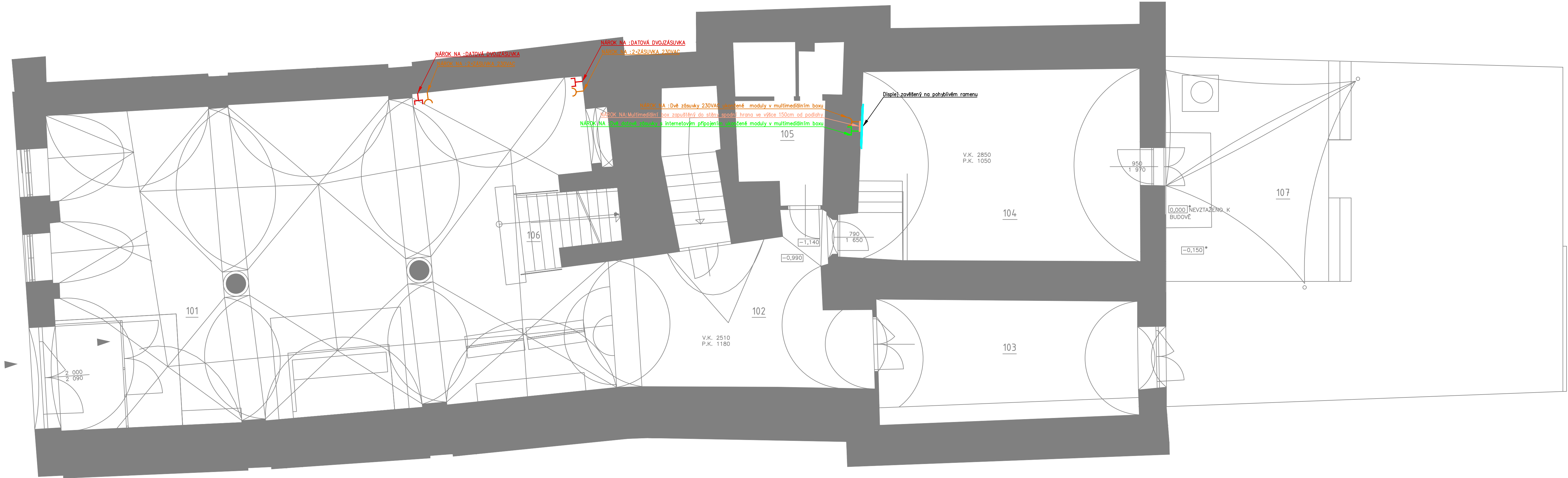
Veškeré nároky na silnoproud jsou uvedeny ve výkresové části a byly předány ke koordinaci. Jedná se o zásuvky 230VAC pro napájení koncových prvků AV techniky.


Slaboproud

Veškeré nároky na slaboproud jsou uvedeny ve výkresové části dokumentace a byly předány ke koordinaci. Jedná se o datové zásuvky pro přenos AV signálu a ve vybraných místnostech o datové zásuvky s internetovým připojením.


4 ZÁVĚR

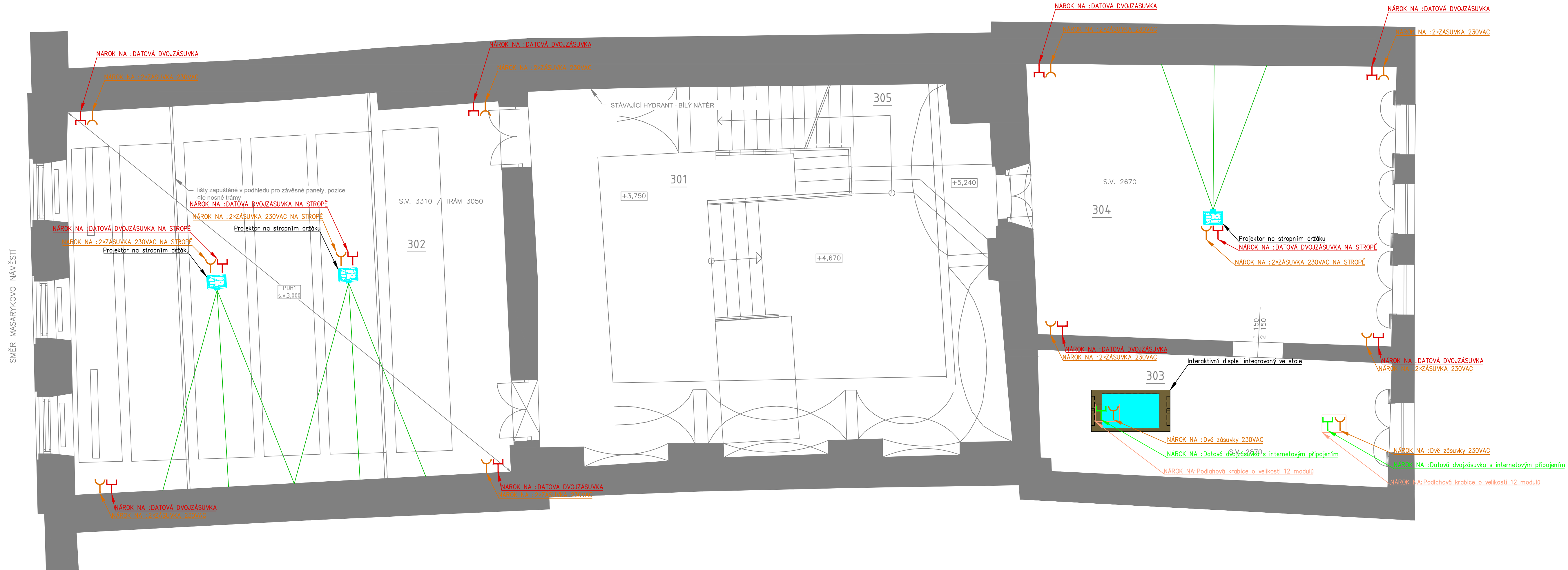
Technická zpráva je součástí dokumentace AV vybavení v rámci projektu AV techniky pro expoziční sály Oblastní galerie na Vysočině v budovách Komenského 1333/10 a Masarykově náměstí 642/24 a doplňuje výkresovou část dokumentace, ve které jsou uvedeny veškeré nároky na ostatní profese a dispoziční rozmístění koncových prvků AV techniky včetně kabelových tras. Uvedený popis projektovaného AV vybavení vychází z požadavků uživatele a odpovídá místním provozním potřebám.




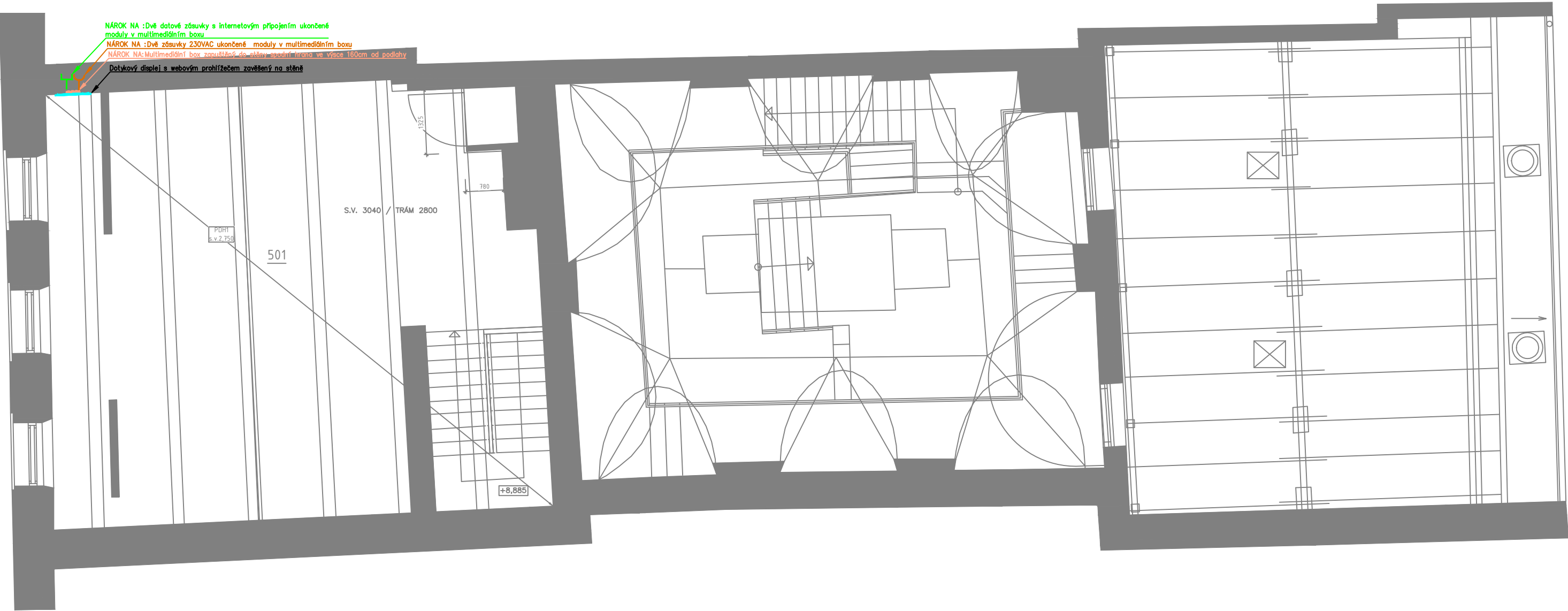
REVIZE	POPIS/DESCRIPTION		ZMĚNIL/CHECKED BY	KONTROLA/APPROVED BY	DATUM/DATE
STAVEBNÍK/INVESTOR OBLASTNÍ GALERIE VYSOČINY V JIHLAVĚ KOMENSKÉHO 1333/10, JIHLAVA			HLAVNÍ PROJEKTANT/CONTRACTOR <div></div> ATELIER TSUNAMI S.R.O. PALACHOVA 1742 547 01 NÁCHOD TEL. +420 491 401 611 E-MAIL: NACHOD@ATSUNAMI.CZ		
PROFESÍ/PROFESSION AVT			HLAVNÍ INŽENÝR PROJEKTU/PROJECT MANAGER ING. ARCH. PETR ŠEBESTÍK		
ZPRACOVATEL PROFESÉ/SUBCONTRACTOR AVT Group a.s. V Lomech 2376/10a 149 00 Praha 4			ZODPOVĚDNÝ PROJEKTANT PROFESÉ/SPECIALIST ENGINEER PETR AUGUSTIN		
			VYPRACOVAL/MADE BY LUBOŠ PAŠEK		
NÁZEV STAVBY/BUILDING REVITALIZACE PROSTOR OGV					
OBSAH PŘÍLOHY/CONTENT PŮDORYS 1.NP MÍSTO STAVBY/BUILDING SITE MASARYKOVO NÁMĚSTÍ 24, JIHLAVA					ARCHIV
STUPEŇ DOKUMENTACE/LEVEL OF DOCUMENTATION PD PRO PROVEDENÍ STAVBY					PARE
DATUM/DATE 2023-05			MĚŘÍTKO/SCALE	FORMÁT	
Č. ZAKÁZKY			STUPEŇ ČÁSTI OBJEKTU	PROFESÍ	VÝKRES
1631, 5			D1	02	098
			V01	B	
			OBJEKT/OBJECT SO.02		




REVIZE	POPIS/DESCRIPTION	ZMĚNIL/CHECKED BY	KONTROLA/APPROVED BY	DATUM/DATE
STAVEBNÍK/INVESTOR		HLAVNÍ PROJEKTANT/CONTRACTOR		
OBLASTNÍ GALERIE VYSOČINY V JIHLAVĚ KOMENSKÉHO 1333/10, JIHLAVA		<div><div><div>ATELIER TSUNAMI</div><div></div><div>ARCHITECTURE DESIGN</div></div><div>ATELIER TSUNAMI S.R.O. PALACHOVA 1742 547 01 NÁCHOD TEL. +420 491 401 611 E-MAIL: NACHOD@ATSUNAMI.CZ</div></div>		
PROFESE/PROFESSION		HLAVNÍ INŽENÝR PROJEKTU/PROJECT MANAGER		
AVT		ING. ARCH. PETR ŠEBESTÍK		
ZPRACOVATEL PROFESE/SUBCONTRACTOR		ZODPOVĚDNÝ PROJEKTANT PROFESE/SPECIALIST ENGINEER		
AVT Group a.s. V Lomech 2376/10a 149 00 Praha 4		PETR AUGUSTIN		
		VYPRACOVAL/MADE BY		
		LUBOŠ PAŠEK		
NÁZEV STAVBY/BUILDING				
REVITALIZACE PROSTOR OGV				
OBSAH PŘÍLOHY/CONTENT				ARCHIV
PŮDORYS 2.NP				PARÉ
MÍSTO STAVBY/BUILDING SITE				
MASARYKOV NÁMĚSTÍ 24, JIHLAVA				
STUPEŇ DOKUMENTACE/LEVEL OF DOCUMENTATION		DATUM/DATE	MĚŘÍTKO/SCALE	FORMÁT
PD PRO PROVEDENÍ STAVBY		2023-05		
Č. ZAKÁZKY	STUPEŇ ČÁST OBJEKTŮ	PROFESE	VÝKRES	REVIZE
1631_5	D1_02	098	V02	B
OBJEKT/OBJECT				
S0.02				



REVIZE POPIS/DESCRIPTION		ZMĚNIL/CHECKED BY		KONTROLA/APPROVED BY	
STAVEBNÍK/INVESTOR		HLAVNÍ PROJEKTANT/CONTRACTOR		DATUM/DATE	
OBLASTNÍ GALERIE VYSOČINY V JIHLAVĚ KOMENSKÉHO 1333/10, JIHLAVA		<div></div> ATELIER TSUNAMI S.R.O. PALACHOVA 1742 547 01 NÁCHOD TEL. +420 491 401 611 E-MAIL: NACHOD@ATSUNAMI.CZ			
PROFESSE/PROFESSION		HLAVNÍ INŽENÝR PROJEKTU/PROJECT MANAGER			
AVT		ING. ARCH. PETR ŠEBESTÍK			
ZPRACOVATEL PROFESSE/SUBCONTRACTOR		ZODPOVĚDNÝ PROJEKTANT PROFESSE/SPECIALIST ENGINEER			
AVT Group a.s. V Lomech 2376/10a 149 00 Praha 4		PETR AUGUSTIN			
VYPRACOVAL/MADE BY		LUBOŠ PAŠEK			
NÁZEV STAVBY/BUILDING					
REVITALIZACE PROSTOR OGV					
OBSAH PŘÍLOHY/CONTENT		ARCHIV			
PŮDORYS 3.NP					
MÍSTO STAVBY/BUILDING SITE		PARÉ			
MASARYKOVÉ NÁMĚSTÍ 24, JIHLAVA					
STUPĚŇ DOKUMENTACE/LEVEL OF DOCUMENTATION		DATUM/DATE	MĚŘÍTKO/SCALE	FORMÁT	
PD PRO PROVEDENÍ STAVBY		2023-05			
Č. ZAKÁZKY STUPĚŇ ČÁSTI OBJEKTU PROFESSE VÝKRES REVIZE		OBJEKT/OBJECT			
1631, 5 D1.02.098 V03 B		S0.02			



REVIZE	POPIS/DESCRIPTION	ZMĚNIL/CHECKED BY	KONTROLA/APPROVED BY	DATUM/DATE
STAVEBNÍK/INVESTOR		HLAVNÍ PROJEKTANT/CONTRACTOR		
OBLASTNÍ GALERIE VYSOČINY V JIHLAVĚ KOMENSKÉHO 1333/10, JIHLAVA		<div><div><div>ATELIER TSUNAMI ARCHITECTURE DESIGN</div></div><div>ATELIER TSUNAMI S.R.O. PALACHOVA 1742 547 01 NÁCHOD TEL. +420 491 401 611 E-MAIL: NACHOD@ATSUNAMI.CZ</div></div>		
PROFESE/PROFESSION		HLAVNÍ INŽENÝR PROJEKTU/PROJECT MANAGER		
AVT		ING. ARCH. PETR ŠEBESTÍK		
ZPRACOVATEL PROFESE/SUBCONTRACTOR		ZODPOVĚDNÝ PROJEKTANT PROFESE/SPECIALIST ENGINEER		
AVT Group a.s. V Lomech 2376/10a 149 00 Praha 4		PETR AUGUSTIN		
		VYPRACOVAL/MADE BY LUBOŠ PAŠEK		
NÁZEV STAVBY/BUILDING				
REVITALIZACE PROSTOR OGV				
OBSAH PŘÍLOHY/CONTENT				ARCHIV
PŮDORYS 5.NP				
MÍSTO STAVBY/BUILDING SITE				PARÉ
MASARYKOVO NÁMĚSTÍ 24, JIHLAVA				
STUPĚŇ DOKUMENTACE/LEVEL OF DOCUMENTATION		DATUM/DATE	MĚŘÍTKO/SCALE	FORMÁT
PD PRO PROVEDENÍ STAVBY		2023-05		
Č. ZAKÁZKY	STUPĚŇ ČÁST OBJEKTŮ	PROFESE	VÝKRES	REVIZE
1631_5	D1_02	098	V04_	B
		OBJEKT/OBJECT		
		S0.02		

MASARYKOVO NÁMĚSTÍ 24

